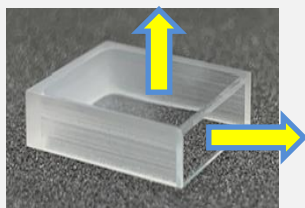


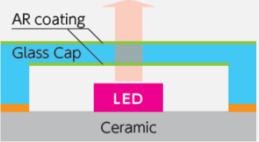
ガラスキャップ



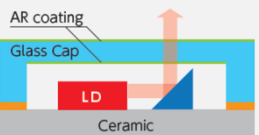
AuSn



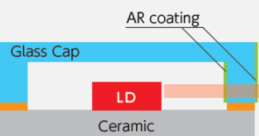
側面上面出射



キャビディ型
LED用ガラスキャップ



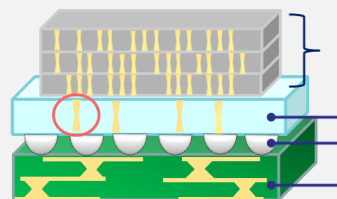
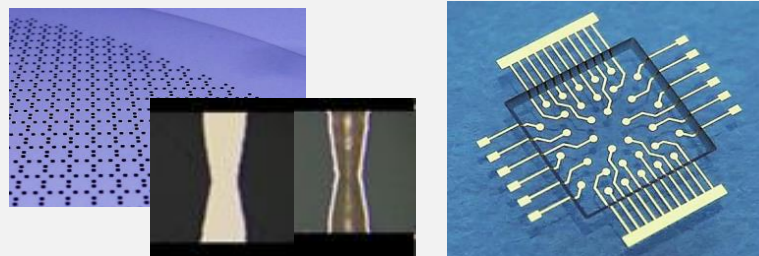
上面出射型
LD用ガラスキャップ



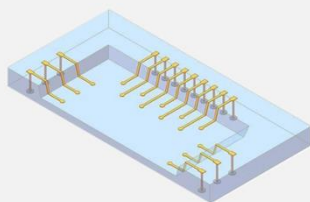
側面出射型
LD用ガラスキャップ

- ・リブ上にメタライズの対応可能
- ・気密封止用のAuSn厚膜に対応可能
- ・ペレットレスによる品質向上/工数削減
- ・指定面すべての透明性を担保

Via加工×3D実装



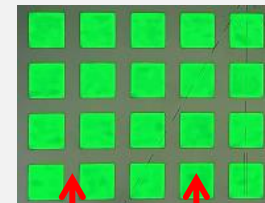
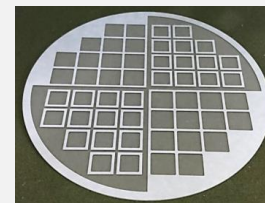
積層半導(TSV)
ガラスインターポーザ(TGV)
はんだボール
プリント基板



リブ内貫通配線イメージ

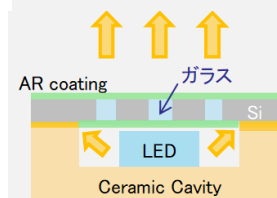
- ・微細電極と3D配線による小型化、集積化
- ・低消費電力化を実現
- ・低誘電率に優れた石英材にVia充填が可能
- ・高周波特性に優れており、高速大容量化を実現

Si-ガラス一体基板

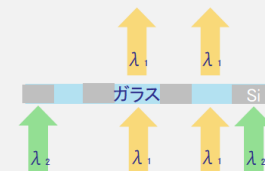


Si ガラス

	可視光	赤外光
Si	×	○
ガラス	○	×



Si-HYキャップ



THz波フィルター

- ・Siとガラスの一体形成部品
- ・ピンポイントでの光取出しと遮光を実現
- ・可視光~赤外領域の波長フィルター
- ・フォトリソ並みのパターン精度が可能

問い合わせ先